



中国中铁

# 中铁建工集团北京分公司

2021届“**新京彩**”校园招募

## 企业介绍

COMPANY INTRODUCTION

中铁建工集团有限公司北京分公司创建于1953年，是世界双500强企业——中国中铁股份有限公司的重要成员，连续3年排名中国中铁三级专业工程公司20强前3名。

### 中国中铁股份有限公司

中国中铁股份有限公司是集勘察设计、施工安装、工业制造、房地产开发、资源矿产、金融投资和其他业务于一体的特大型企业集团，总部位于中国北京。作为全球最大建筑工程承包商之一，中国中铁连续14年进入世界企业500强，2020年在《财富》世界500强企业排名第50位，在中国企业500强排名第6位。

### 中国中铁建工集团有限公司

中铁建工集团有限公司成立于1953年，是世界500强企业——中国中铁股份有限公司的骨干成员企业。具有国家房屋建筑施工总承包、铁路工程施工总承包、公路工程施工总承包“三特级”资质，是集勘测设计、房地产开发、工程施工、设备安装、装修装饰、路桥隧、钢结构、机械制造、物资贸易等为一体的大型现代国有企业。在册员工12000余名，年经营规模超1400亿元。业务分布在各省、市、自治区以及境外30余个国家和地区。建筑精品蜚声海内外，共计荣获鲁班、国优、詹天佑奖等159项国家级奖项。

### 中铁建工集团北京分公司

公司集工程施工、装饰装修、设备安装、物资租赁、钢结构工程、地基基础工程、智能建造等多元业务为一体，秉承“勇于跨越、追求卓越”的企业精神，重点服务国家“八横八纵”铁路网、一带一路、京津冀一体化、雄安新区建设等，目前经营范围延伸至全国20余个省、市、自治区、直辖市。累计荣获鲁班奖、詹天佑奖、中国安装工程优质奖、中国钢结构金奖等21项国家级荣誉，获省部级优质工程奖等149项省部级荣誉。公司作为中铁建工集团的“支柱型”工程公司，新签合同额、产值连续多年超过百亿，在集团各分子公司中名列前茅，为集团公司的持续发展作出卓越贡献。

### 中国铁路站房建设王牌军

坚持“以诚信、智慧、科技、管理铸就更高质量和更富情感的建筑精品”理念，先后承建新中国第一座铁路站房——北京站；一举斩获鲁班奖、钢结构金奖、中国安装之星3项国家级荣誉——沈阳南站；中国首条智能高铁京张高铁最大站房——清河站；中国第一座大型双层车场铁路站房——丰台站；千年大计 开路先锋——雄安站。

### 大型公共建筑领域专家

在公共建筑领域，建设了包含城市综合体、医院、学校、图书馆等百余座精品工程，亮马河大厦、幸福大厦获得全国首批鲁班奖；建成国家图书馆、东莞玉兰大剧院、青岛国际贸易中心等一座座城市精品地标；承接北京2022年冬奥会张家口赛区、北京城市副中心三大建筑图书馆、北京城市副中心站综合交通枢纽等多项国家重点工程。

# 招聘需求和岗位

RECRUITMENT

## 招聘要求

**生源资质** 全日制高等院校2021届应届本科生及研究生，部分专业的专科生优先录用；

**在校表现** 党员、优秀毕业生、学生干部等优先考虑；

**综合素质** 积极向上、阳光自律，学习能力强，团队合作意识好，执行力强，能吃苦耐劳。

## 招聘岗位

| 序号 | 一级类别目录 | 二级职位目录                    | 招聘专业   |
|----|--------|---------------------------|--|
| 1  | 工程技术类  | 土建方向                      | 土木工程、结构工程、铁道工程、工程力学、建筑学、环境艺术设计、园林设计等相关专业；                |
| 2  |        | 水暖方向                      | 给排水科学与工程、建筑环境与能源应用工程、能源与动力工程等相关专业                        |
| 3  |        | 电气方向                      | 电气工程、动力工程、电气工程及其自动化、自动化、建筑电气与智能化等相关专业                    |
| 4  |        | 测量方向<br>(部分二本及专科院校择优录取)   | 测量工程、测绘工程等相关专业   |
| 5  |        | 试验方向<br>(部分二本及专科院校择优录取)   | 材料学、材料科学与工程、材料工程、材料物理、材料化学、材料成型及控制专业、无机非金属材料工程等相关专业      |
| 6  | 安全管理类  | 设备安全方向<br>(部分二本及专科院校择优录取) | 土木工程、安全工程、安全科学与工程等相关专业                                   |
| 7  | 成本预算类  | 预算方向                      | 工程造价、工程管理、土木工程等相关专业                                      |
| 8  | 物资管理类  | 物资管理方向                    | 物流管理、机械工程、机械设计制造及其自动化专业等相关专业                             |
| 9  | 综合管理类  | 行政人力及党群方向                 | 行政管理、工商管理、新闻学、汉语言文学、人力资源管理、法学、社会学、马克思主义理论、心理学类、公共管理等相关专业 |
| 10 | 财务管理类  | 财务会计方向                    | 会计学、财务管理、金融学等相关专业  |
| 11 | 经营投标类  | 经营营销及投标报价方向               | 市场营销、投资学、金融国贸、经济学、土地资源管理、国际经济与贸易专业等相关专业                  |

## 工作地点

公司定位“3+6”区域布局，即以北京、长春、河北为深耕三大区域，同步扎根兰州、郑州、长沙（武汉）、成都（重庆）、大湾区、山东全省等6个核心城市辐射周边稳定发展。毕业生的工作地点在兼顾分公司区域布局的基础上，尊重个人意愿，入职后可在区域内稳定发展，打破传统建筑行业流动性强的地域壁垒。

| 类型   | 地域     | 具体描述                   |
|------|--------|------------------------|
| 区域公司 | 北京区域公司 | 海淀区、丰台区、通州区、大兴区等十六个市辖区 |
|      | 长春区域公司 | 以长春为中心，辐射哈尔滨、沈阳、赤峰、通辽等 |
|      | 河北区域公司 | 以雄安为中心，辐射保定、廊坊、石家庄、张家口 |
| 核心城市 | 兰州     | 辐射西安等周边                |
|      | 郑州     | 辐射合肥等周边                |
|      | 长沙（武汉） | 辐射武汉等周边                |
|      | 成都（重庆） | 辐射重庆等周边                |
|      | 大湾区    | 辐射深圳、粤港澳大湾区等周边         |
|      | 山东省    | 全省境内省份                 |

## 薪酬福利

COMPENSATION AND WELFARE

### 颇有市场竞争力的年收入

公司具有完善的薪酬体系，基本工资、加班工资、各类补贴、绩效奖金、超额奖金，综合收入在同行业中极具竞争力；在岗员工平均收入位列建筑行业处于较高分位，且连续多年持续增长。

### 全面有保障的福利体系

公司每月按时为员工足额缴纳“六险二金”，即养老保险、医疗保险、工伤保险、生育保险、失业保险、补充医疗保险，住房公积金、企业年金。

### 贴心周到的员工关怀

#### 1 生活无忧

免费住宿

健康体检

节日福利

带薪假期

定制工装

工会慰问

#### 2 多种补贴

异地  
工作补贴

通讯补贴

防暑降温  
补贴

取暖补贴

安置补贴

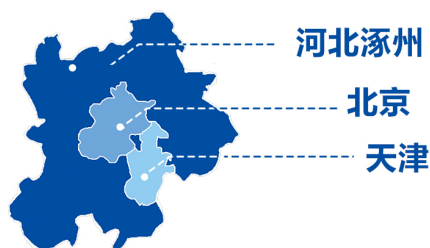
#### 3 技能津贴

对考取国家相关的职业资格证书和岗位证书给予取证一次性奖励及每月固定持证津贴。

#### 4 户口迁移

优质应届生可签转

北京、天津、河北涿州等地户口



## 生活条件

LIVING CONDITION

公司为广大员工提供舒适温馨的工作及生活条件，办公区井然有序，职工之家温馨温情，用餐营养均衡品类众多；生活区2-3人宿舍，均配备空调、暖气；篮球场、羽毛球场、健身房等锻炼场所设施齐全，员工“幸福感”满满。



宿舍



洗漱间



篮球场



羽毛球场



阅览室



图书角



办公区



餐厅

# 成长路径

GROWTH PATH

## 入职第一年“新京彩”培养体系



**双导师** 选配项目领导班子担任职业导师、项目部门负责人或入职3年以上核心骨干担任岗位导师，传帮带岗位实践。

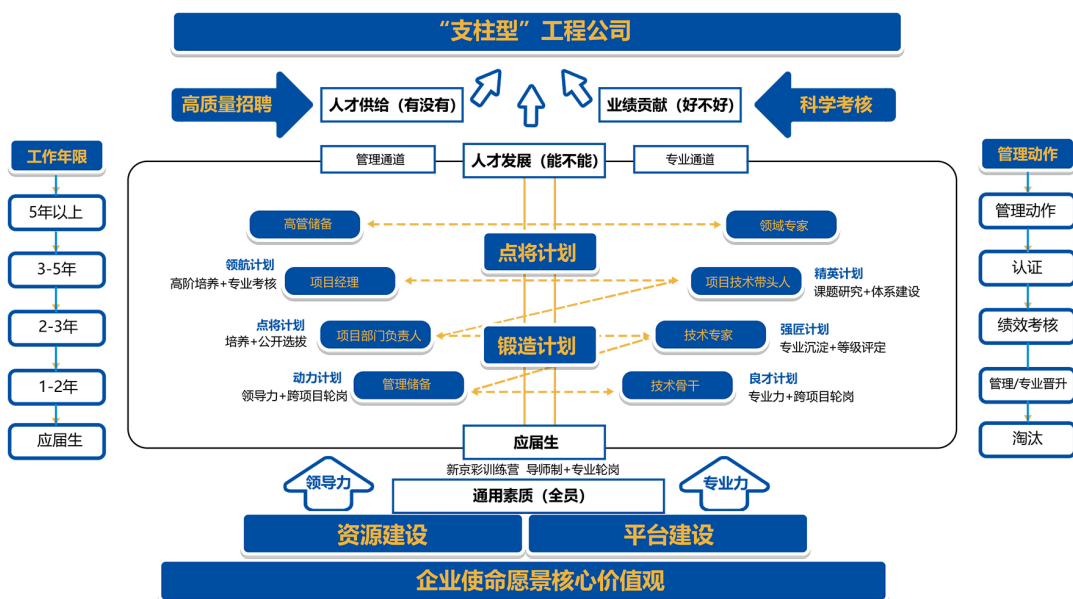
**“4223”轮岗计划** 工程、安质、预算、综合四个主专业，经历本部、项目两级2个月和9个月的两个时间段，基坑、主体和装修三个阶段。

**新动力人才选拔** 入职半年，通过公开选拔核心人才成立特训营。通过社群培养、影子实践、高管赋能等方式，聚焦提升专业力、领导力、经营力、文化力，2年培养期结束考核通过后，即可直接聘任为项目部门负责人。

**京彩大学定制课程** 依托分公司企业京彩大学平台，定制职业素养、专业技能、职业技能等学习培训地图，实现混成学习、阶段考核、螺旋蓄能。

## 人才培养体系地图

公司注重员工职业发展，建立“管理”和“专业”双通道的职业发展路径，员工可以根据自己的特长和兴趣，匹配自身发展；依托职业发展体系打造了完备的培养系统，通过“六大计划”赋能员工快速成长。



# 文化活动

CULTURAL ACTIVITIES

公司以“京彩”作为文化品牌，以“温情线”、“健康线”、“成长线”为依托，通过举办各类文体活动，构建温馨和睦的“亲情”文化，带动形成良好的学习氛围，切实丰富职工业余生活。

## 温情/WARMTH



爱在北分家庭日



京彩小卖部

## 成长/GROWTH



点将计划



京彩达人

## 健康/HEALTH



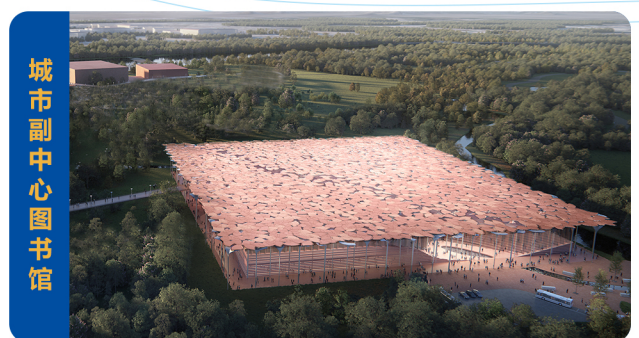
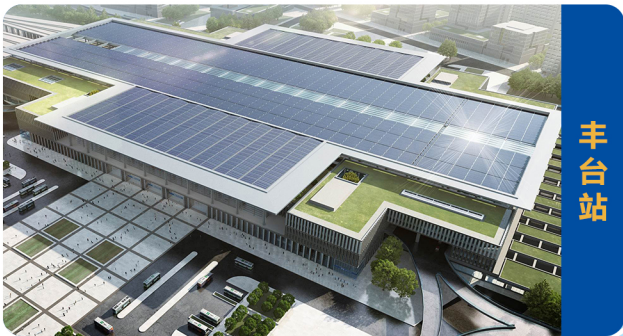
迎新运动会



篮球比赛

# 重点项目

KEY PROJECTS



# 联系方式

CONTACT



官微：京彩纷呈



招聘平台：京彩HR



视频号：京彩范儿

### 联系人

人力资源部部长 李 娜 18510261590  
 招聘 经 理 郭雅新 17610511199  
 招聘 经 理 刘司博 15271934711

### 企业邮箱

ztjgbj@yeah.net





中国中铁